



# Twist-Lock Repair Coupling

## Installation

Patent No. 8,388,026

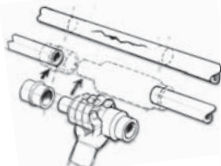
RCL-3A-0416



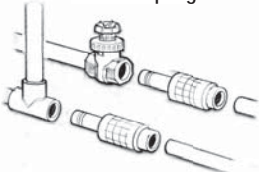
Standard Coupling



Short Coupling



Pipe Damage Repair or Use as Expansion Joint.



Valve Retrofit Installation

### Versatile Repair Capability & Fully Functional Expansion Joint

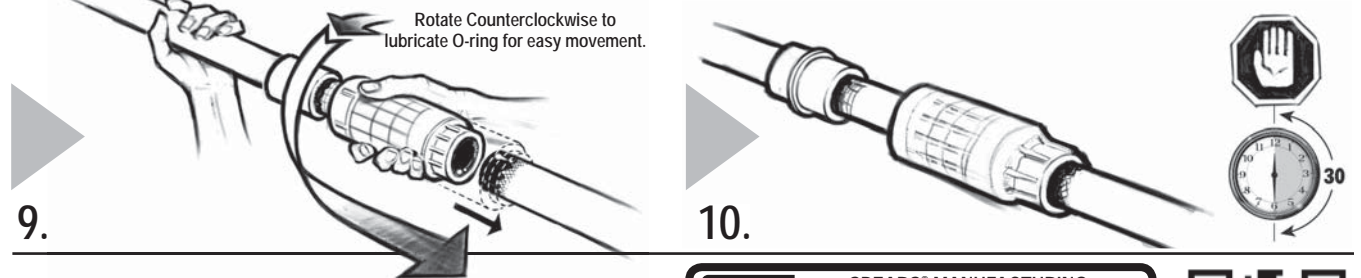
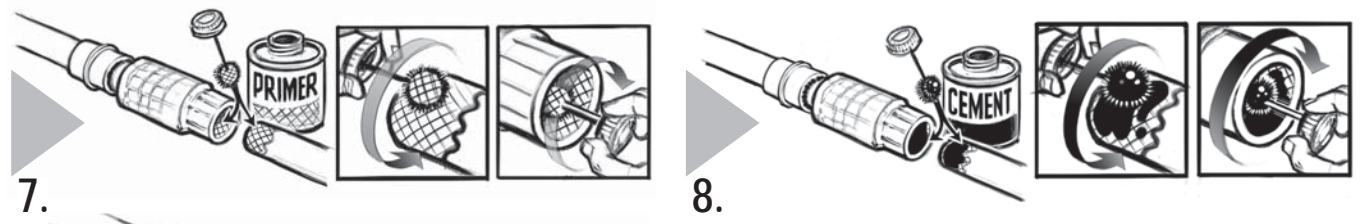
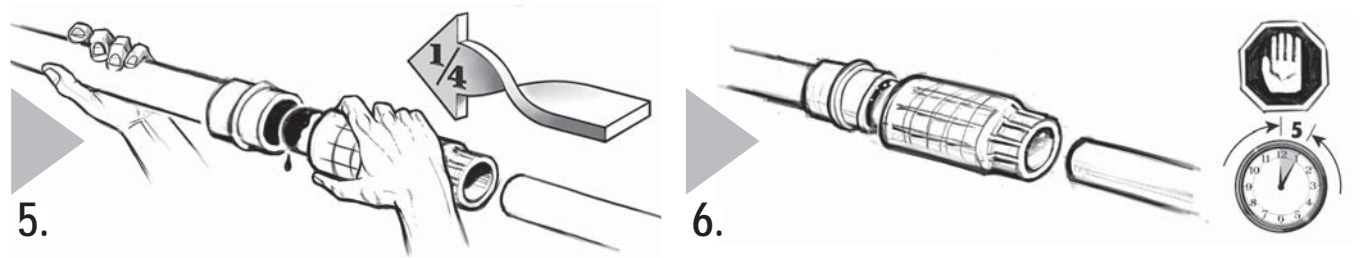
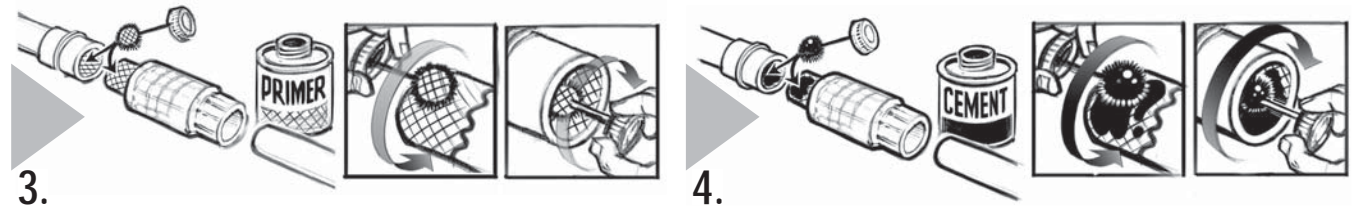
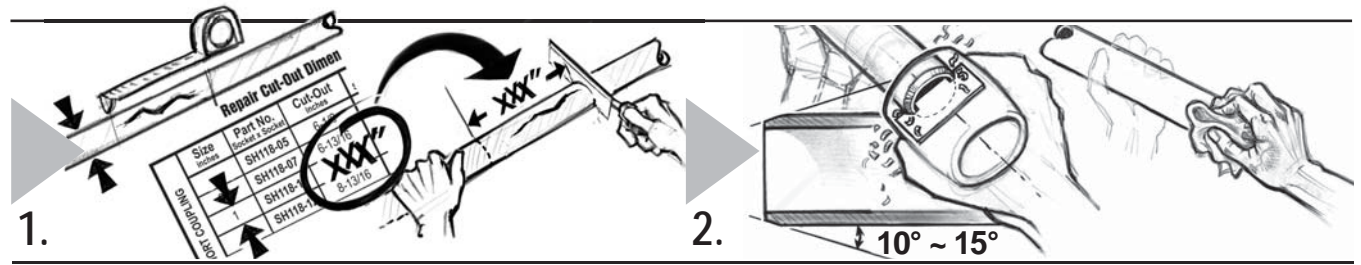
Spears® Repair Couplings provide a variety of system repairs and alteration solutions. Use Socket x Socket configurations for quick pipe damage repair. Spigot x Socket configurations are excellent for damaged fitting or valves installation in existing piping systems. Can be used as a short stroke expansion joint to compensate for thermal expansion & contraction in pressure piping and vertical stacks of DWV installations.

### Twist-Lock Feature

Spears® repair couplings utilize a lock that initially immobilizes the shaft for easy 1/4-turn glue joint make up. After initial cement set, a reverse 360° twist activates a cam release to easily move telescoping shaft.

### Repair Cut-Out Dimensions

	Size inches	Part No. Spigot x Socket	Cut-Out inches	Part No. Socket x Socket	Cut-Out inches
SHORT COUPLING	1/2	SH118-05	5-1/4	SH119-05	6-1/4
	3/4	SH118-07	5-3/4	SH119-07	6-13/16
	1	SH118-10	5-7/8	SH119-10	7-1/16
	1-1/4	SH118-12	6-3/4	SH119-12	8-1/8
	1-1/2	SH118-15	7-1/16	SH119-15	8-7/16
	2	SH118-20	8-7/16	SH119-20	10-1/16
STANDARD COUPLING	1/2	S118-05	6-5/8	S119-05	7-5/8
	3/4	S118-07	7-15/16	S119-07	9-1/16
	1	S118-10	8-9/16	S119-10	9-13/16
	1-1/4	S118-12	9	S119-12	10-5/16
	1-1/2	S118-15	9-7/16	S119-15	10-3/4
	2	S118-20	10-3/16	S119-20	11-3/4
	2-1/2	S118-25	13-7/8	S119-25	15-11/16
	3	S118-30	13-7/8	S119-30	15-7/8
	4	S118-40	15-3/8	S119-40	17-13/16
6	S118-60	17-11/16	S119-60	21	



**CAUTION**  
Internal pressure can cause extension movement in the telescoping joint, unless installed in fully extended position. Most repair and Expansion Joints must be installed in an intermediate position, requiring thrust blocking and restraints to prevent system movement.



**SPEARS® MANUFACTURING COMPANY**  
CORPORATE OFFICE  
15853 Olden Street, Sylmar, CA 91342  
PO Box 9203, Sylmar, CA 91392  
(818) 364-1611  
www.spearsmfg.com






# Acople de Reparación de Bloqueo de Giro Instalación

Patente No. 8,388,026

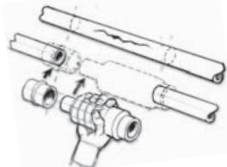
RCL-3A-0416



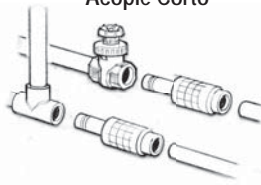
Acople Estándar



Acople Corto



Para reparación de daño a tubería ó para uso como junta de expansión



Instalación de válvula de reconversión

## Capacidad Para Reparación Versátil Y Junta de Expansión Plenamente Funcional

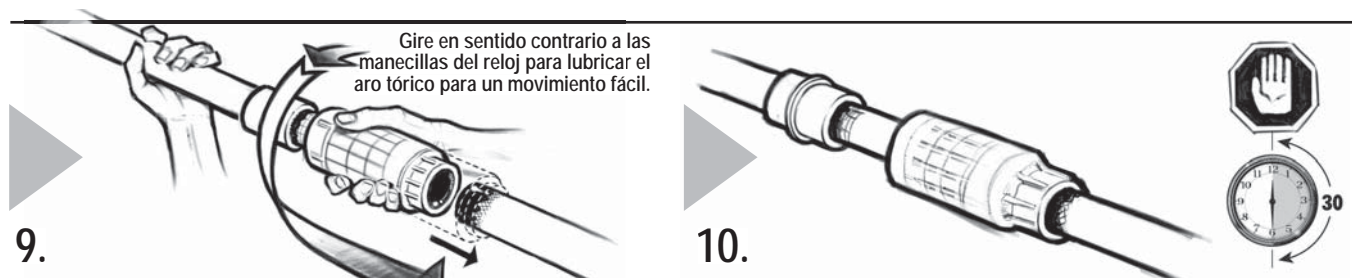
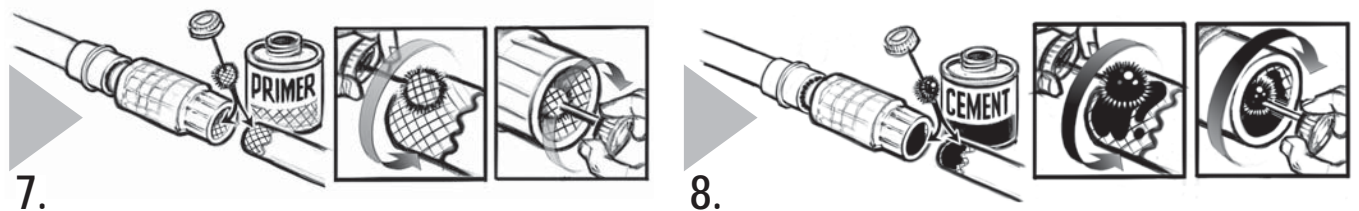
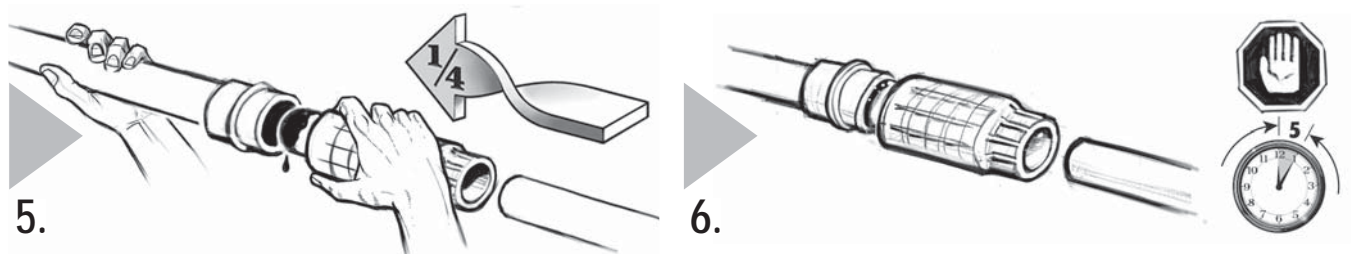
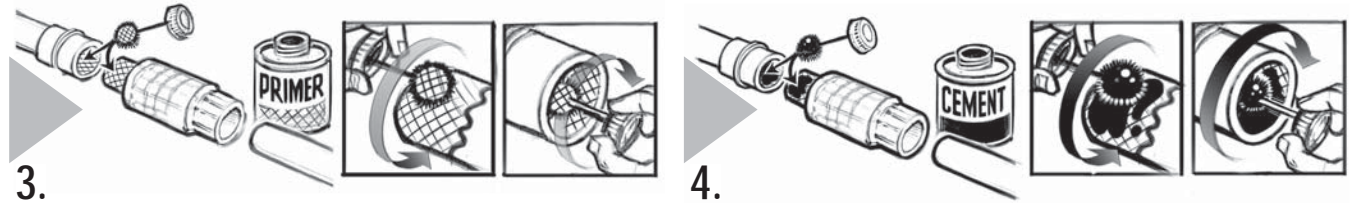
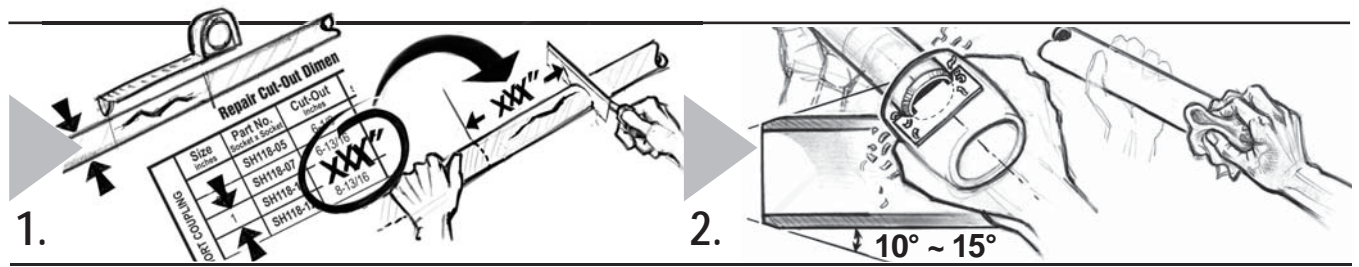
Los acoplamientos de reparación de Spears® ofrecen una variedad de reparaciones de sistemas y soluciones de alteración. Las configuraciones de cavidad a cavidad se utilizan para la reparación rápida de tuberías dañadas. Las configuraciones de espiga a cavidad son excelentes para las conexiones dañadas o para instalación de válvulas en los sistemas de tuberías existentes. Puede ser utilizado como una junta de expansión de viaje corto para compensar por la expansión térmica y la contracción de la tubería de presión e instalaciones verticales de DWV.

### Función del bloqueo de giro

Los acoplamientos de reparación utilizan un tope que inicialmente inmoviliza el eje para fácilmente dar 1/4 de giro después del fraguado del cemento inicial, un giro inverso de 360° acciona la leva que suelta y deja mover fácilmente el eje telescópico.

### Dimensiones de corte para la reparación

	Tamaño Pulgs.	No. Parte ESPIGA x SOC	Corte pulgs.	No. Parte SOC x SOC	Corte pulgs.
Acople Corto	1/2	SH118-05	5-1/4	SH119-05	6-1/4
	3/4	SH118-07	5-3/4	SH119-07	6-13/16
	1	SH118-10	5-7/8	SH119-10	7-1/16
	1-1/4	SH118-12	6-3/4	SH119-12	8-1/8
	1-1/2	SH118-15	7-1/16	SH119-15	8-7/16
	2	SH118-20	8-7/16	SH119-20	10-1/16
Acople Estándar	1/2	S118-05	6-5/8	S119-05	7-5/8
	3/4	S118-07	7-15/16	S119-07	9-1/16
	1	S118-10	8-9/16	S119-10	9-13/16
	1-1/4	S118-12	9	S119-12	10-5/16
	1-1/2	S118-15	9-7/16	S119-15	10-3/4
	2	S118-20	10-3/16	S119-20	11-3/4
	2-1/2	S118-25	13-7/8	S119-25	15-11/16
	3	S118-30	13-7/8	S119-30	15-7/8
4	S118-40	15-3/8	S119-40	17-13/16	
6	S118-60	17-11/16	S119-60	21	



**PRECAUCIÓN**  
La presión interna puede causar el movimiento en la junta telescópica, al menos que sea instalada en una posición totalmente extendida. La mayoría de las juntas de reparación debe instalarse en una posición intermedia, que requiere de un bloqueo de empuje y contención para evitar el movimiento del sistema.

**SPEARS® MANUFACTURING COMPANY**  
CORPORATE OFFICE  
15853 Olden Street, Sylmar, CA 91342  
PO Box 9203, Sylmar, CA 91392  
(818) 364-1611  
www.spearsmfg.com



©Copyright 2016 Spears® Manufacturing Company.  
Todos los Derechos Reservados. Impreso en EE. UU. 11/16.

RCL-3A-0416